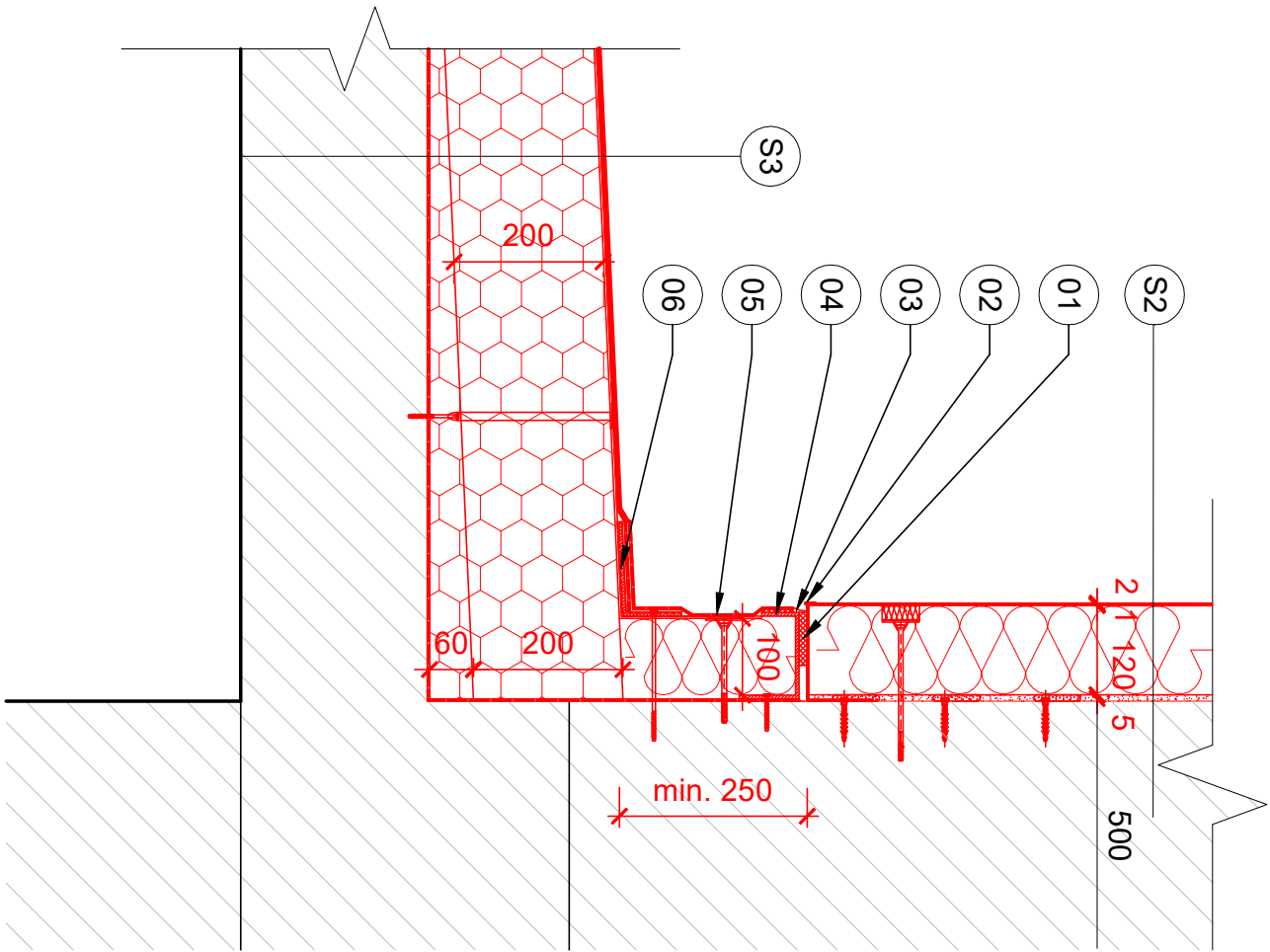


D2 - DETAIL NAPOJENÍ ZATEPLENÍ STŘECHY NA FASÁDU



LEGENDA:

- 01
- těsnící komprimační páska
- 02
- zakládací lišta kontaktního zateplení obvodového pláště
- 03
- dotmelení polyuretanovým tmelem
- 04
- uzavírací U profil z poplastovaného plechu kotvený cca po 200 mm do nadstřešního zdiva
- 05
- hydroizolační fólie z mPVC mechanicky kotvená k podkladu
- 06
- koutová lišta z poplastovaného plechu kotvená cca po 200 mm

SKLADBA S3 - SKLADBA STŘECHY PŘÍSTAVBY

- KRYTINA - dřážková plechová střešní krytina se stojatou drážkou, barva RAL 7015
- HYDROIZOLAČNÍ FÓLIE Z mPVC 1,5 mm
- SEPARAČNÍ GEOTEXTILIE 3 mm
- TEPELNÁ IZOLACE - EPS Gray 150 - tl. 200 mm
- SPÁDOVÉ KLÍNY - EPS
- PAROZÁBRANA
- STÁVAJÍCÍ STROPNÍ KONSTRUKCE

SKLADBA S2 - SKLADBA ZATEPLENÍ FASÁDY

- FASÁDNÍ OMÍTKA - tl. 2 mm, barva fasády viz. příloha SO 01_17. Pohledy barevné řešení - nový stav
- PENETRACE
- TEPELNÁ IZOLACE - EPS šedý tl. 120 mm, kotveno pomocí talířové šroubovací hmoždinky s kompozitovým tmelem
- LEPIDLO - tl. 5 mm
- PENETRACE
- STÁVAJÍCÍ OBVODOVÉ ZDIVO Z CIHEL PLNÝCH PÁLENÝCH - tl. 500 mm

Výškový systém Bpv		Souřadnicový systém S-JTSK		±0,000 = 391,456 m. n. m	
				ČÍSLO SOUPRAVY:	
REVIZE	Č.	DATUM	ZMĚNA		

Dokumentace pro společné povolení stavby

Autorizovaná osoba:		Vypracoval:		PROJEKTANT ČÁSTI PD	
Ing. Barbara Zapletalová		1201337, IP00		Monika Zedníčková	
Místo stavby:		Lípa [569038], k.ú. Lípa u Havlíčkova Brodu [683906], par.č. 64		F-PROJEKT-DOPRAVNÍ STAVBY s.r.o. Janáčkova 4642/5d 79601 Prosejov	
Kraj:		Vysocína			
Investor:		Správa železnic, s.o., Dílžďená 1003/7, 110 00 Praha 1 - Nové Město			
Název stavby:		Lípa u H. Brodu PO, ST - oprava			
Část: SO 01 - VÝPRAVNÍ BUDOVA		Formát: 2 x A4			
Datum:		05/2021			
Stupeň:		DUR + DSP			
Číslo zakázky:		22005			
Měřítko:		1:10			
Obsah:		Část dokumentace			
D2 - DETAIL NAPOJENÍ ZATEPLENÍ STŘECHY NA FASÁDU		SO 01 Příloha 19.			